

topflo®



- Unik konstruktion
- Slitstark
- Självreglerande

Filterpresspump Steinle

Användningsområde

Tryckluftdriven specialpump för matning av slam till filterpress.

Fördelar

- Specialpump konstruerad för filterpressapplikationer
- Extremt enkel att installera
- Önskat maxtryck regleras lätt med trycket på inluften
- Helt självreglerande utan dyr extern styrutrusning
- Kapacitet och tryck anpassas automatiskt efterhand som pressen fylls
- Optimal och snabb presscykel med högt sluttryck vilket ger torra kakor
- Slitstark och tålig konstruktion med långa serviceintervall

Modeller

Modell	Max kapacitet
FP 15	0,8 m ³ /h
FP 25	2,5 m ³ /h
FP 40	7 m ³ /h
FP 50	14 m ³ /h
FP 80	18 m ³ /h

Tillbehör

Slangbrottsdetektor: Larmar och stänger pumpen vid ett ev. slangbrott.



FC
FC
FC
FC

Funktion

Steinlepumpen finns i enkel- och dubbelverkande utförande med en eller två pumpkammare.

Varje pumpkammare har en slang infäst mellan in- och utlopp. I in- och utlopp finns kulventiler. Utrymmet kring slangen är fyllt med hydraulolja.

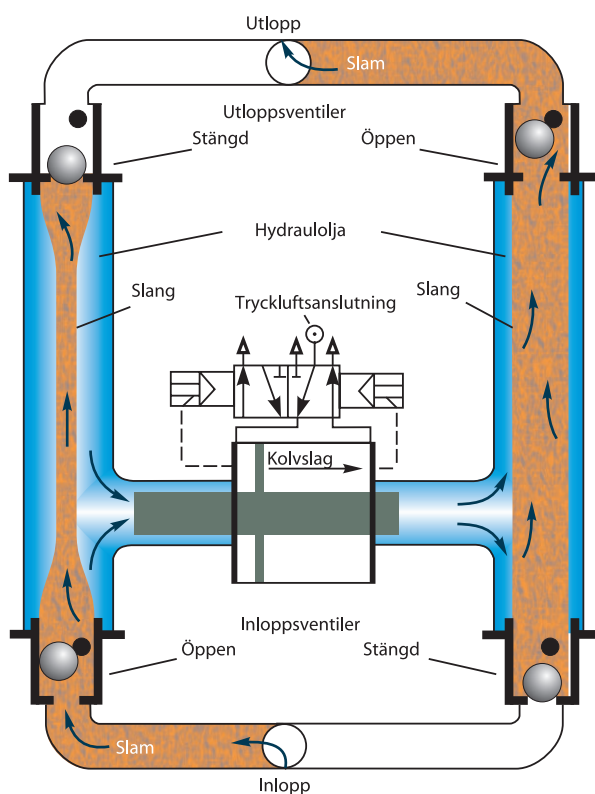
I pumpfasen pressar en tryckluftstyrd kolv oljan mot slangen vilket skapar tryck på den inneslutna vätskan. Trycket öppnar den övre kulventilen och styr vätskan mot pumpens utlopp.

I sugfasen dras kolven tillbaka vilket skapar undertryck i slangen. Undertrycket öppnar den nedre kulventilen och får vätskan att sugas in i pumpen.

Påkänningen på slangen är hela tiden mycket begränsade eftersom trycket alltid är lika stort på slangens in- och utsida. I början av presscykeln fylls pressen och trycket i systemet är lågt. Trycket ökar sedan kontinuerligt efterhand som pressen fylls.

Med ett konstant flöde skulle trycket i pressen öka mycket snabbt. Tack vare tryckluftsdriften minskar istället flödet efterhand som trycket ökar och man får en **självreglerande och optimal presscykel**. När pressen är full och pumpen når sitt maximala tryck, stannar den av sig själv. Skulle trycket sedan sjunka startar pumpen automatisk

Pumpen är alltså helt självreglerande – arbetar pålitligt utan styrning eller givare.



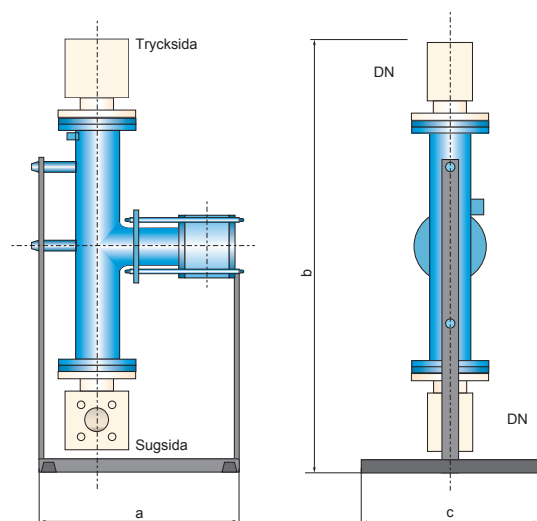
Tekniska data

Pumptryck: 16 bar (FP)
Tryckutväxling: 1 : 2,4 (FP)
 1 : 3,3 (FH)
Anslutningar: PP (standard)
 Stål
 Syrafast stål AISI 316
**Max negativ
 sughöjd:** 7 mvp vätskefyllt
 4 mvp från tom ledning
**Max arbets-
 temperatur:** 80° C
Hydraulolja: Esterbaserad och biologiskt
 nedbrytbar

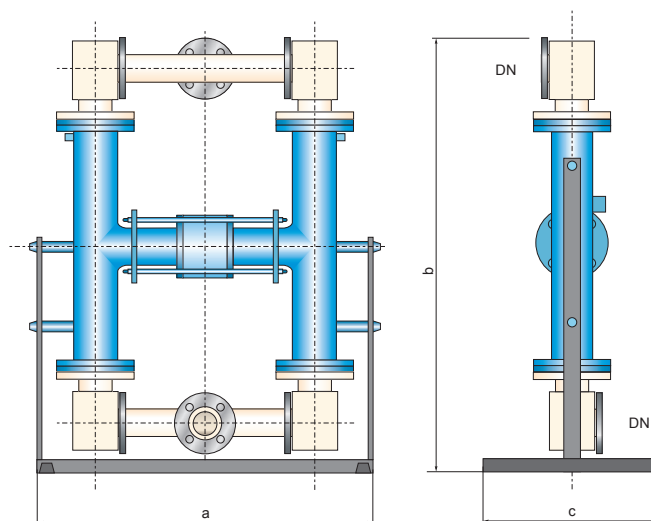
Pumphus: Stål
Styrspänning: 12 Watt, 24 V DC (standard)
 12 Watt, 220/240 V AC, 50 Hz
Skyddsklass: IP 65 (standard)
Ventilkulor: Polyuretan med stålkärna
 (standard)
 EPDM / stål
 Neopren / stål
 PTFE
Slang: Polyuretan
Max partikelst: Max 10 mm, FP/FH 15, 25 och 40
 Max 15 mm, FP/FH 50 och 80

Dimensioner & data

FP 15, FP/FH 25



FP/FH 40, FP/FH 50, FP/FH 80



Dimensioner och motorstorlekar

Modell	FP15	FP/FH25	FP/FH40	FP/FH50	FP/FH80
Max kapacitet	0,8 m ³ /h	2,5 m ³ /h	7 m ³ /h	14 m ³ /h	18 m ³ /h
DN	R1"	40	40	50	80
a	540	747	1010	1483	1483
b	1040	1070	1070	1660	1810
c	440	440	440	540	540

Serie FP Standardvers.
 med tryckutväxlingen 1:2.4.
 Max tryck är 16 bar
 (vid ca 7 bar tryckluft)

Serie FH Högtrycksvers.
 med tryckutväxling 1:3.3.
 Max tryck är 24 bar
 (vid ca 7 bar tryckluft)

Tapflo AB

Filaregatan 4, S-442 34 Kungälv, Sweden
 Tel: 0303 - 140 50 Fax: 0303 - 199 16 E-post: info@tapflo.se
www.tapflo.se

The perfect choice for your pumping needs